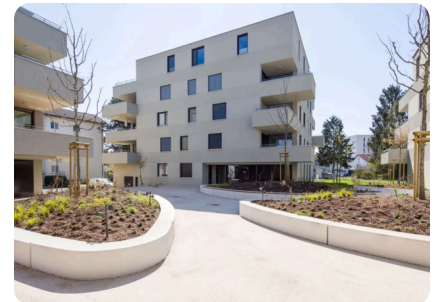


# Wohnanlage Wuhrbaumweg

Bregenz, Österreich



**Auftraggeber:** Rhomberg Bau GmbH  
**Fertigstellung:** 2022  
**Leistungen:** Projektentwicklung, Bauträger, Generalunternehmer  
**Architekt:** Dietrich I Untertrifaller Architekten ZT GmbH  
**Nutzfläche:** 2.355m<sup>2</sup>  
**Wohneinheiten:** 33 Wohnungen



## Referenzprojekt

Diese attraktive Wohnanlage entstand in Bregenz in besonderer Lage. Der Bodensee liegt nur wenige Minuten entfernt und bietet vielfältige Freizeit- und Erholungsmöglichkeiten für Wassersportler und Radfahrer. Der nahe Pfänder ist ein perfektes Ziel für Wanderer, Mountainbiker und Naturliebhaber.

Der perfekte Anschluss an die Rheindeltagebiete ist ebenso ein Vorteil wie die hervorragende Anbindung über die Autobahn in Richtung Dornbirn, Deutschland und Schweiz. Die Anbindung an das öffentliche Bahn- und Busnetz sowie das gut ausgebaute Geh- und Fahrradwegenetz sorgen für eine hohe Mobilität.

## Leistungen im Detail

- 2- und 3- Zimmer-Wohnungen
- Tiefe, überdachte Terrassen oder Gartenanteile
- Monolithisches Mauerwerk
- HWB ca. 38 kWh/m<sup>2</sup>a (Haus A) , ca. 32 kWh/m<sup>2</sup>a (Haus B), ca. 30 kWh/m<sup>2</sup>a (Haus C)
- Kostenlose Innenarchitekturberatung
- Barrierefreier Zugang in der gesamten Wohnanlage
- Allgestromproduktion mit eigener PV-Anlage

