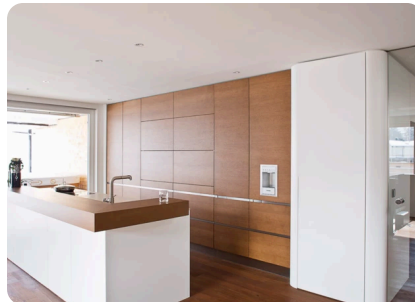


Wohnanlage Seeschanze

Lochau, Österreich



Auftraggeber:	Seeblick Bauträger GmbH
Fertigstellung:	2012
Leistungen:	Projektentwicklung, Bauträger, Generalunternehmer, Hochbau
Architektur:	baumschlager eberle
Nutzfläche:	ca. 7.200 m ²
Wohneinheiten:	93
Leistungen:	Projektentwicklung, Bauträger, Generalunternehmer



Referenzprojekt

Die Seeschanze besteht aus sechs Punktbauten, die sich harmonisch in die Parklandschaft einfügen. Die versetzte Anordnung der Häuser auf dem sanft abfallenden Gelände wurde mit besonderem Augenmerk entwickelt: Zum einen eröffnet sie möglichst vielen Wohnungen den Blick auf den See, zum anderen bietet sie den Bewohnern aber auch ein Maximum an Privatsphäre. Die Grünzonen sind in gemeinschaftlich genutzte und private Bereiche unterteilt. Die Erschließung erfolgt über eine Wohnstraße mit Bauminseln und Besucherparkplätzen.

Alle Einheiten verfügen über großzügige Terrassen. Von der gemeinsamen Tiefgarage aus gelangen die Bewohner bequem in ihre Wohngeschosse. Die gehobene Ausstattung, die nachhaltige Bauweise, die moderne Architektur und die hochwertige Freiraumgestaltung garantieren höchsten Wohnkomfort. Das vom

Leistungen im Detail

- 6 Baukörper
- Gemeinschaftsprojekt von i+R Wohnbau und Rhomberg Bau

