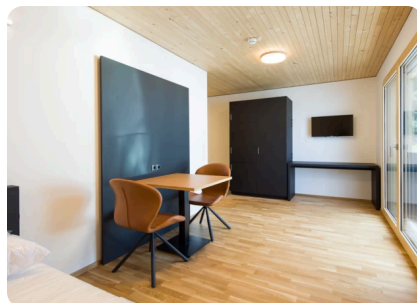
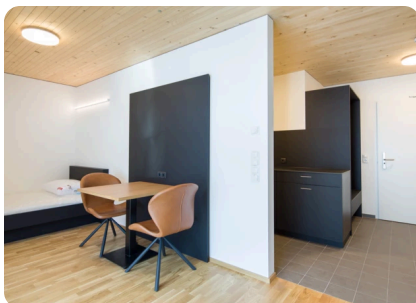


# SiMotel Valisera

St. Gallenkirch, Österreich



<b>Auftraggeber:</b>	Silvretta Montafon Holding GmbH
<b>Fertigstellung:</b>	2022
<b>Leistungen:</b>	Generalunternehmer
<b>Architektur:</b>	Schnetzer Kreuzer Architektur und Projektentwicklung GmbH & Co KG
<b>Nutzfläche:</b>	1.551 m <sup>2</sup>
<b>Anzahl:</b>	59 Zimmer



## Referenzprojekt

Das Bergdorf St. Gallenkirch im Montafon ist ein ganzjährig beliebtes Touristenziel mit besonderem Schwerpunkt auf der Wintersaison. Im Rahmen des neuen „Silvretta Park“-Projekts, das eine Seilbahn, ein Sportgeschäft, eine Markthalle, ein Hotel und eine Tiefgarage umfasst, wurde auch ein modernes Mitarbeiterwohnhaus errichtet. Rhomberg Bau realisierte den vierstöckigen Holzbau direkt über der Markthalle.

Auf den vier Etagen des Gebäudes befinden sich insgesamt 59 Zimmer, ergänzt durch Gemeinschaftsräume und Technikräume. Jedes Zimmer ist etwa 20 m<sup>2</sup> groß und bietet ein eigenes Bad mit Dusche sowie einen Flur mit Küchenzeile und Aufenthaltsbereich.

Die Wohnungen wurden komplett möbliert übergeben: Die Küchen sind mit Herd, Kühlschrank, Spüle, Geschirr- und Lebensmittelschränken sowie einer Mikrowelle ausgestattet, und die Zimmer verfügen über Bett, Schreibtisch, TV-Gerät und Schränke.

Das Erdgeschoss und das Treppenhaus wurden vom Auftraggeber in Betonbauweise realisiert. Das Gebäude ist an drei Seiten mit einer hinterlüfteten Holzfassade ausgestattet, während zur Seilbahnseite aus Brandschutzgründen eine Putzfassade angebracht wurde.

