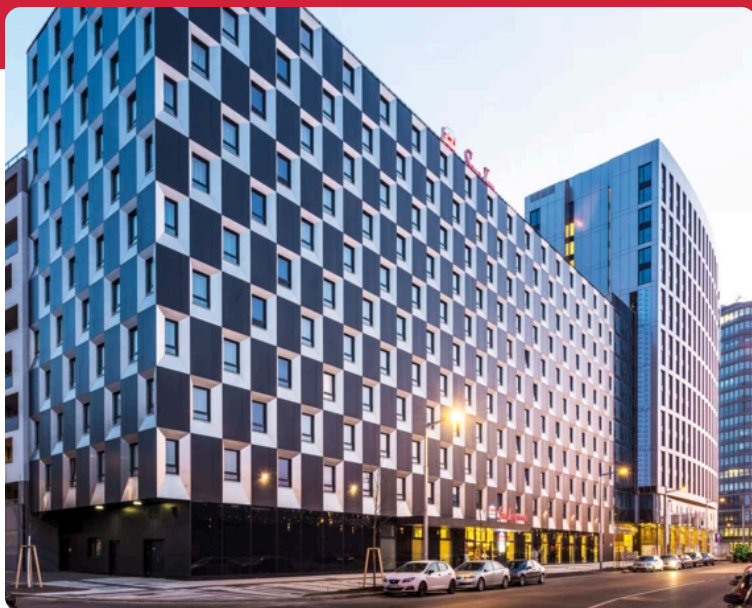


Hotel Star Inn Superior

1100 Wien, Österreich



Auftraggeber:	G1 Alpha Errichtungs- und Verwertungs GmbH & Co KG
Fertigstellung:	08/2013 - 04/2015
Leistungen:	Projektentwicklung, Generalunternehmer
ARGE Partner:	Porr Bau GmbH
Gebäudetyp:	Gewerbegebäude
Ort:	Baufeld B.02-G1, Hauptbahnhof Wien, Österreich

Referenzprojekt

Räumlichkeiten:

300 Zimmer (davon 7 Behindertenzimmer), Technik-Lagerräume, Lobby, Frühstücksbereich, Bar und Businessbereich, Küche, Personalräume, Kofferlager, EDV, Backofficebereich und Besprechungsraum

Fassade:

Eternit Fassadentafeln, Wärmedämmverbundsystem und Pfosten-Riegel-Verglasung

Besonderheiten

- Planung und Ausführung erfolgt auf Basis von LEED-Gold-Standard
- 2-Leiter-Fancoils mit getrennten Systemen für Nord- und Südbereich sorgen für die Erwärmung bzw. Kühlung der Gästezimmer
- Öffentliche Bereiche mit klimatisierter Lüftung und Fußbodenheizung
- Fernkälte bzw. Fernwärme
- E-Bikes für die Gäste und WLAN

