

# Dornbirn: Bahnhofstraße 3

## Exposé Wohnung Top 1.16



### Besonderheiten

- ✓ historisches Ambiente mit Charme
- ✓ attraktive und ruhige Innenstadtlage
- ✓ Fußgängerzone direkt angrenzend
- ✓ Frequenzlage mit repräsentativem Umfeld
- ✓ optimale Mobilität durch unmittelbare Nähe zu Bus, Bahn und Autobahn
- ✓ barrierefrei mit Lift

Wir beraten sie gerne persönlich:



**Michael Haugg**  
+ 43 5574 403-3182  
michael.haugg@rhomberg.com

## Dornbirn: Bahnhofstraße 3

### Exposé Wohnung Top 1.16



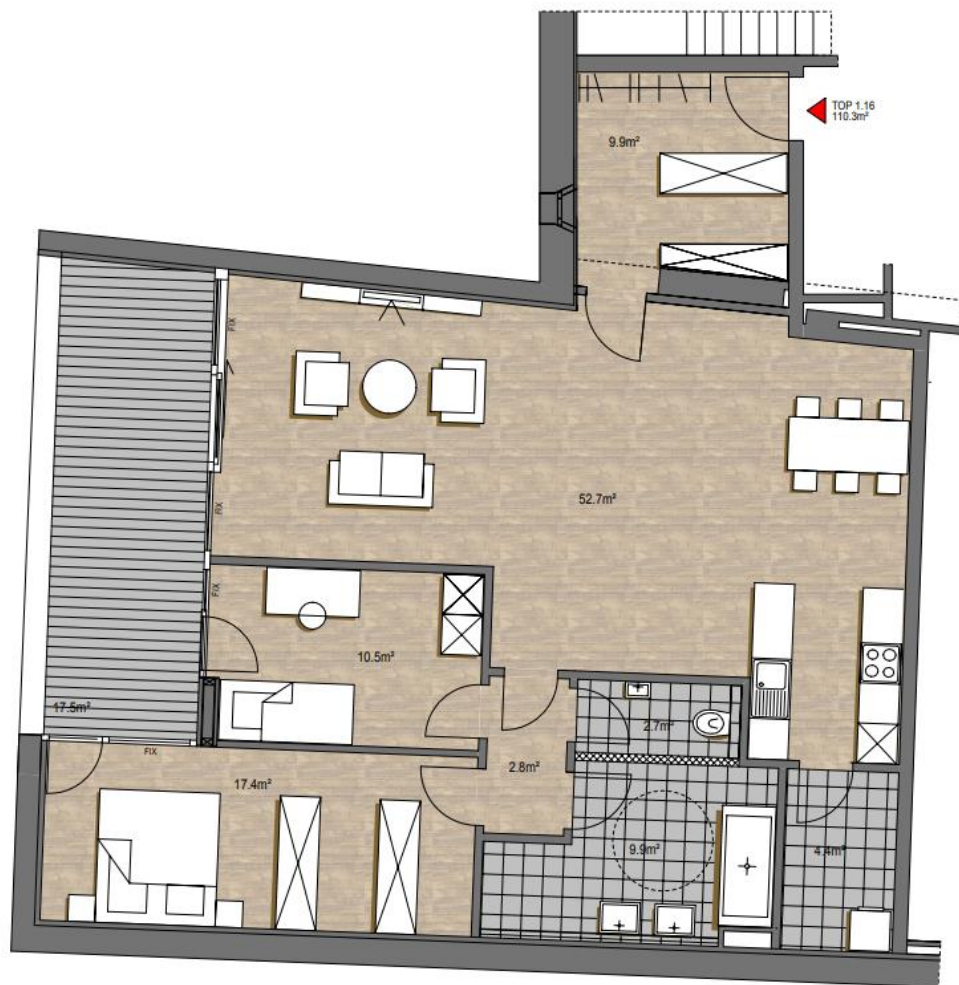
## Alles in Allem – exklusiv und zentral in Dornbirn – nur ein „Steinwurf“ vom Marktplatz entfernt

Diese wunderschöne 3-Zimmerwohnung befindet sich direkt in der Innenstadt von Dornbirn, in unmittelbarer Nähe zu allen wichtigen Einrichtungen und öffentlichen Verkehrsmitteln. Genießen Sie das pulsierende Stadtleben mit zahlreichen Einkaufsmöglichkeiten, Restaurants und kulturellen Angeboten direkt vor Ihrer Haustür. Mit einer Wohnfläche von ca. 110 m<sup>2</sup>, einem einladenden Balkon und großzügigen Fensterfronten, die die Räume mit reichlich Tageslicht durchfluten, besticht diese Wohnung durch ihre zahlreichen Vorzüge. Ein großzügiges Badezimmer, separates WC und ein Abstellraum runden das Angebot ab.

Ein eigenes Kellerabteil, ein Fahrradraum sowie ein Lift befinden sich im Gebäude. Es besteht die Möglichkeit, einen Tiefgaragenabstellplatz in der angrenzenden Garage des Hotel Martinspark anzumieten.

Objektart:	Wohnen - Wohnung Wohnung
Verfügbar ab:	01.09.2024 (bzw. nach Vereinbarung)
Geschoss:	1. Obergeschoss
Anzahl Zimmer:	3
Fläche:	110,50 m <sup>2</sup>
Lift verfügbar:	Ja
Art des Autoabstellplatzes:	Tiefgarage
Kosten:	€ 99,- brutto p.m.
Miete:	€ 1.519,38 brutto p.m.
Betriebskosten:	€ 348,05 brutto p.m.
Einmalkosten:	PROVISIONSFREI für Mieter KEINE Vertragserrichtungskosten 3 BMM Kautiön: Bankgarantie oder Sparbuch
Heizwärmebedarf (HWB):	33 kWh/m <sup>2</sup> a, B

Dornbirn: Bahnhofstraße 3  
Exposé Wohnung Top 1.16



**Dornbirn: Bahnhofstraße 3**  
**Exposé Wohnung Top 1.16**



**Dornbirn: Bahnhofstraße 3**  
**Exposé Wohnung Top 1.16**



**Dornbirn: Bahnhofstraße 3**  
**Exposé Wohnung Top 1.16**

