

Bregenz: Mehrerauerstraße 3 Exposé Wohnung Top A11



Besonderheiten

- ✓ historisches Ambiente mit Charme
- ✓ attraktive und ruhige Lage
- ✓ unmittelbare Nähe zum Bodensee
- ✓ wenige Minuten zum Hauptbahnhof
- ✓ optimale Mobilität durch direkte Nähe zu Bus, Bahn und Autobahn
- ✓ Vielzahl an kulinarischen, kulturellen und sportlichen Angeboten

Wir beraten sie gerne persönlich:



Michael Haugg
+ 43 5574 403-3182
michael.haugg@rhomberg.com

Bregenz: Mehrerauerstraße 3

Exposé Wohnung Top A11



2-Zimmerwohnung mit Seenähe

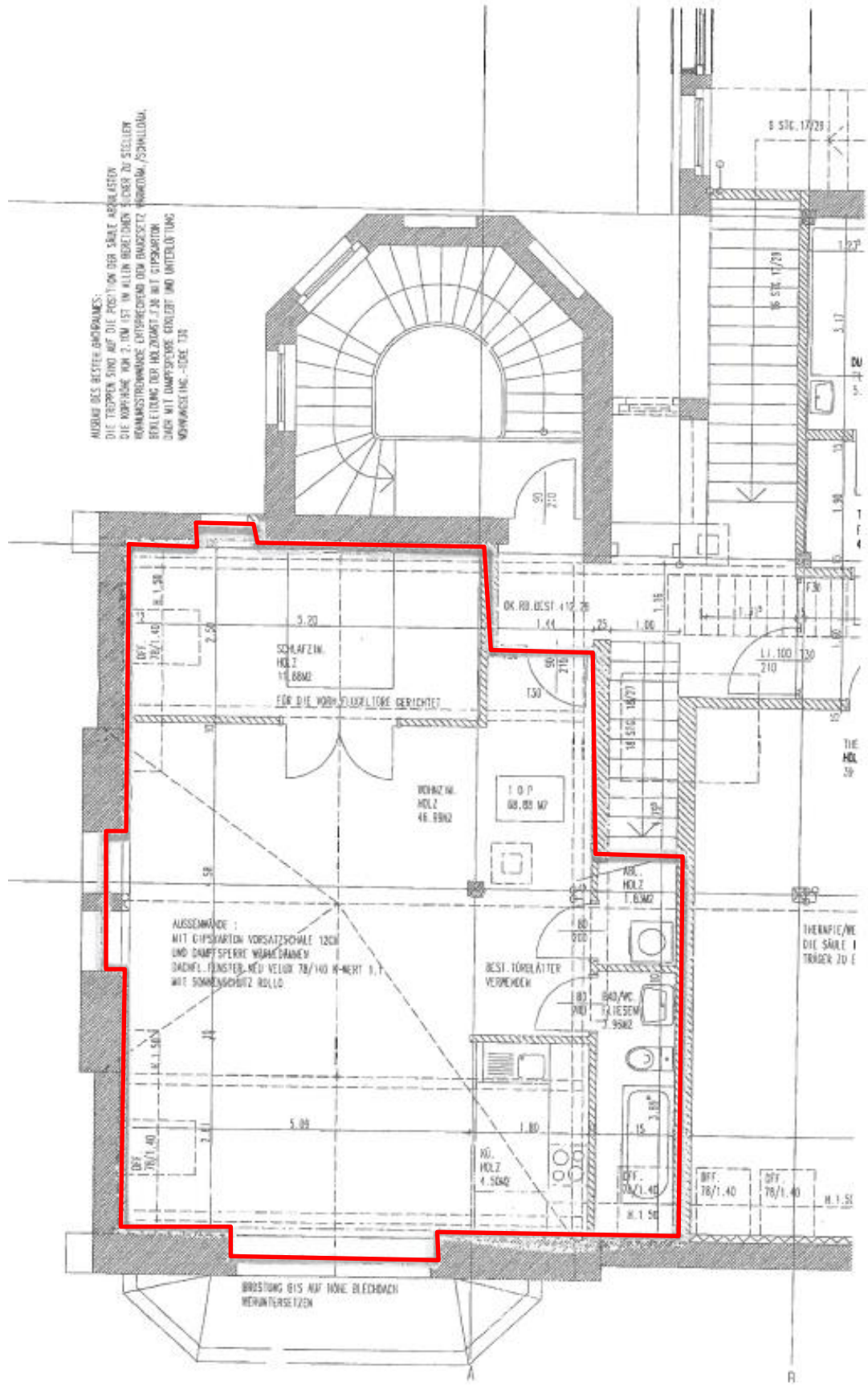
Zentral gelegene Dachgeschosswohnung in unmittelbarer Nähe zum See. Ein Standort, der durch optimale Mobilität und einem besonderen Altbaucharakter besticht.

Die Wohnung hat einen Parkettboden, die Küche ist voll ausgestattet (Waschbecken, Cerankochfeld 4-fach) und das Tageslichtbadezimmer verfügt über eine Badewanne sowie WC. Ein eigener Abstellraum in der Wohnung sowie ein Keller sorgen für zusätzlichen Stauraum. Ein Lift ist im Gebäude vorhanden und ein Autoabstellplatz kann bei Bedarf dazu gemietet werden.

Objektart:	Wohnen - Wohnung Wohnung
Verfügbar ab:	01.09.2024
Geschoss:	3. Obergeschoss
Anzahl Zimmer:	2
Fläche:	69 m ²
Lift verfügbar:	Ja
Art des Autoabstellplatzes:	Autoabstellplatz
Kosten:	€ 61,00 brutto p.m.
Miete:	€ 948,75 brutto p.m.
Betriebskosten:	€ 282,62 brutto p.m.
Einmalkosten:	PROVISIONSFREI für Mieter KEINE Vertragserrichtungskosten 3 BMM Kautio: Bankgarantie oder Sparbuch (keine Behördengarantien)
Heizwärmebedarf (HWB):	In Erstellung

Bregenz: Mehrerauerstraße 3

Exposé Wohnung Top A11



Bregenz: Mehrerauerstraße 3
Exposé Wohnung Top A11

