

## Bregenz: Brielgasse 27

### Exposé Wohnung Top 15



#### Besonderheiten

- ✓ attraktive und ruhige Lage
- ✓ infrastrukturelle Einrichtungen bequem zu Fuß erreichbar
- ✓ in wenigen Minuten am Bodensee sowie am Bahnhof Bregenz Riedenburg
- ✓ optimale Mobilität durch unmittelbare Nähe zur Bushaltestelle
- ✓ barrierefrei mit Lift
- ✓ Tiefgarage

Wir beraten sie gerne persönlich:



**Michael Haugg**  
+ 43 5574 403-3182  
[michael.haugg@rhomberg.com](mailto:michael.haugg@rhomberg.com)

## Bregenz: Brielgasse 27

### Exposé Wohnung Top 15



### Zentrale Lage – beste Infrastruktur – Nah-Erholung

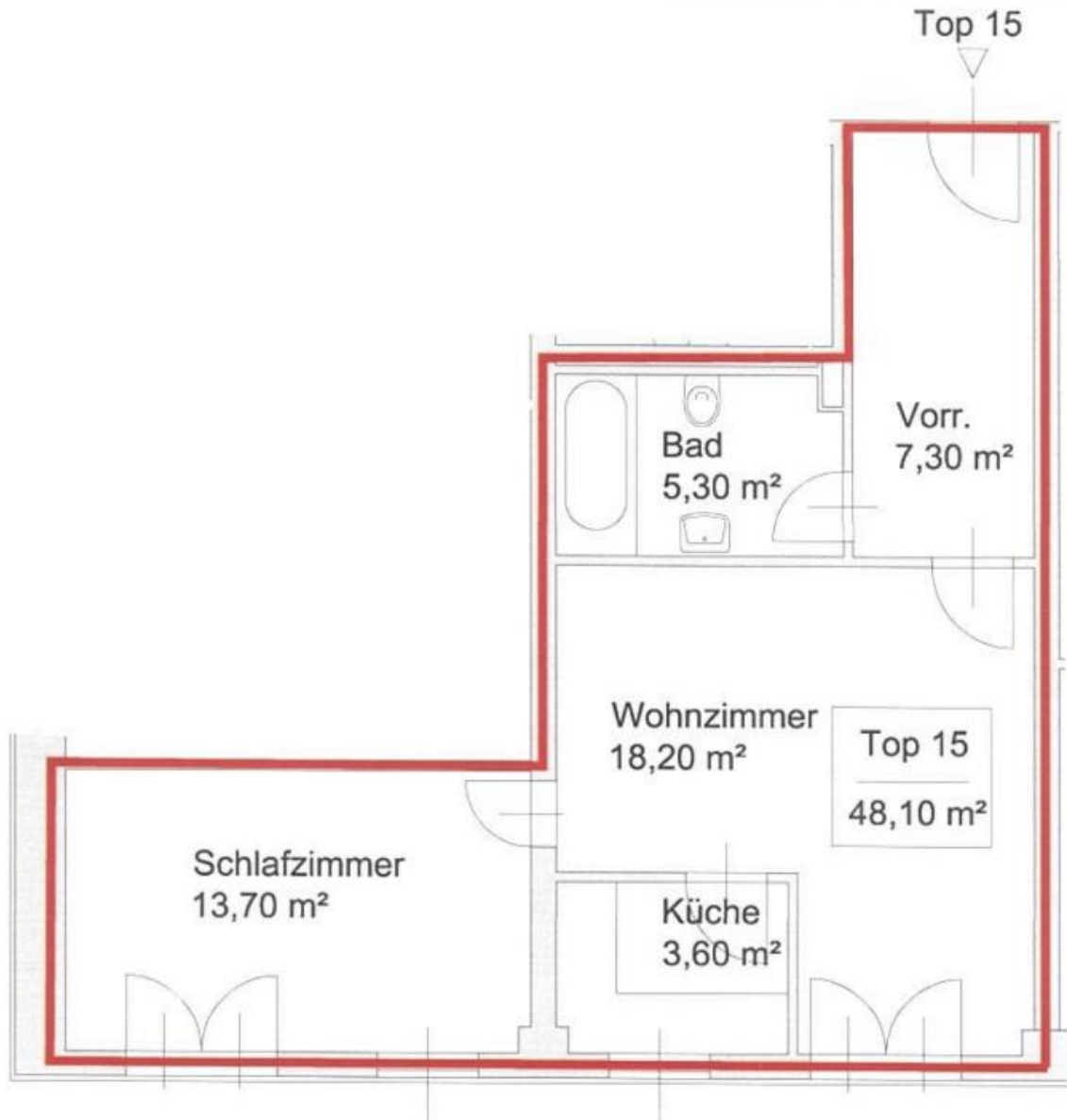
2-Zimmerwohnung in Bregenz ab sofort zu vermieten. Die Wohnung ist zentral gelegen, die Bushaltestelle befindet sich direkt vor dem Haus und der Bahnhof Riedenburg Bregenz ist bequem zu Fuß erreichbar. Alle Geschäfte des täglichen Bedarfs befinden sich im Umkreis.

Die Wohnung im 1. Stock des Hauses Brielgasse hat ca. 48,10 m<sup>2</sup> und ist sehr gut aufgeteilt. Ein eigenes Kellerabteil sowie ein Lift im Gebäude vorhanden. Zudem gibt es einen gemeinsamen Wasch- und Trockenraum sowie einen Fahrradraum für alle Mieter im Haus.

Ein zugeteilter Autoabstellplatz kann bei Bedarf in der Garage des Hauses um € 82,- brutto p.m. angemietet werden (nicht im ausgeschriebenen Mietpreis enthalten).

Objektart:	Wohnen - Wohnung Wohnung
Verfügbar ab:	sofort
Geschoss:	1. Obergeschoss
Anzahl Zimmer:	2
Fläche:	48,10 m <sup>2</sup>
Lift verfügbar:	Ja
Art des Autoabstellplatzes:	kein zugewiesener Stellplatz
Miete:	€ 687,83 brutto p.m.
Betriebskosten:	€ 258,36 brutto p.m.
Einmalkosten:	PROVISIONSFREI für Mieter KEINE Vertragserrichtungskosten 3 BMM Kaution (€ 2.840,-): Bankgarantie oder Sparbuch
Heizwärmebedarf (HWB):	63 kWh/m <sup>2</sup> a, C

Bregenz: Brielgasse 27  
Exposé Wohnung Top 15



**Bregenz: Brielgasse 27**  
**Exposé Wohnung Top 15**



**Bregenz: Brielgasse 27**  
**Exposé Wohnung Top 15**

