

Dornbirn: Rhomberg's Fabrik

Exposé Lager Top 10/903, Haus A



Besonderheiten

- ✓ Grenznähe und gute Verkehrsanbindung zu Deutschland, Liechtenstein und der Schweiz
- ✓ Schnelle Erreichbarkeit über den Autobahnknoten Dornbirn-Nord
- ✓ 8 Minuten Fußweg vom Hauptbahnhof/Hauptbusbahnhof
- ✓ Ausreichend Kundenparkplätze
- ✓ Restaurant im Areal
- ✓ Persönliche Betreuung und Service vor Ort

Wir beraten sie gerne persönlich:



Michael Haugg
+ 43 5574 403-3182
michael.haugg@rhomberg.com

Dornbirn: Rhomberg's Fabrik

Exposé Lager Top 10/903, Haus A



Besserer Standort, bessere Perspektiven - Der Standort mit Visionen für die Zukunft

Rhomberg's Fabrik ist Österreichs drittgrößter Wirtschaftspark und liegt zentrumsnah in der Nähe der Stadtstraße (B190), der Dornbirner Hauptverkehrsader. Das Areal ist bequem mit dem Auto oder öffentlichen Verkehrsmitteln sowohl vom Stadtzentrum als auch überregional erreichbar. Zirka 90 Unternehmen mit rund 1.000 Mitarbeitern nutzen die etwas 48.000 m² Gewerbeflächen auf dem Gelände der ehemaligen Textilfabrik.

Ein Unternehmen stellt individuelle Ansprüche an seine Umgebung. Daher findet jeder Mieter im Wirtschaftspark „Rhomberg's Fabrik“ sein ganz persönliches Umfeld. Gleichzeitig bekommen die Konsumenten ein breit gefächertes Branchen-Angebot auf komprimiertem Raum.

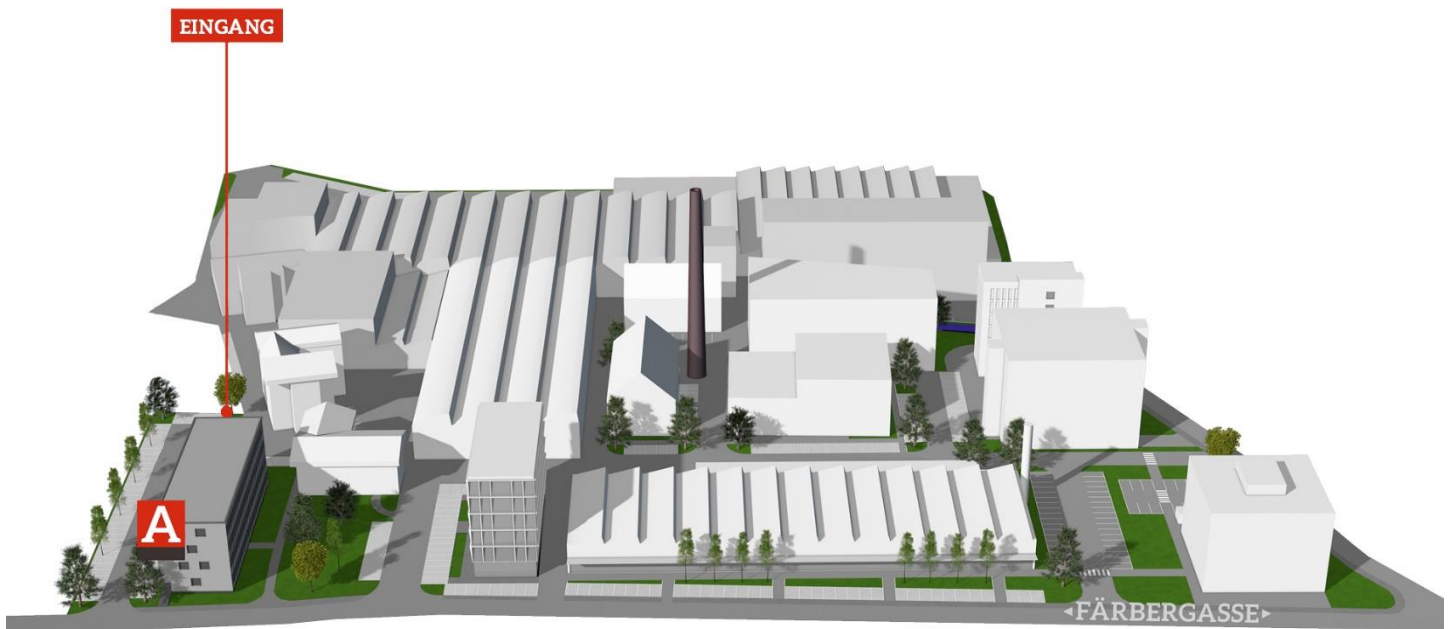
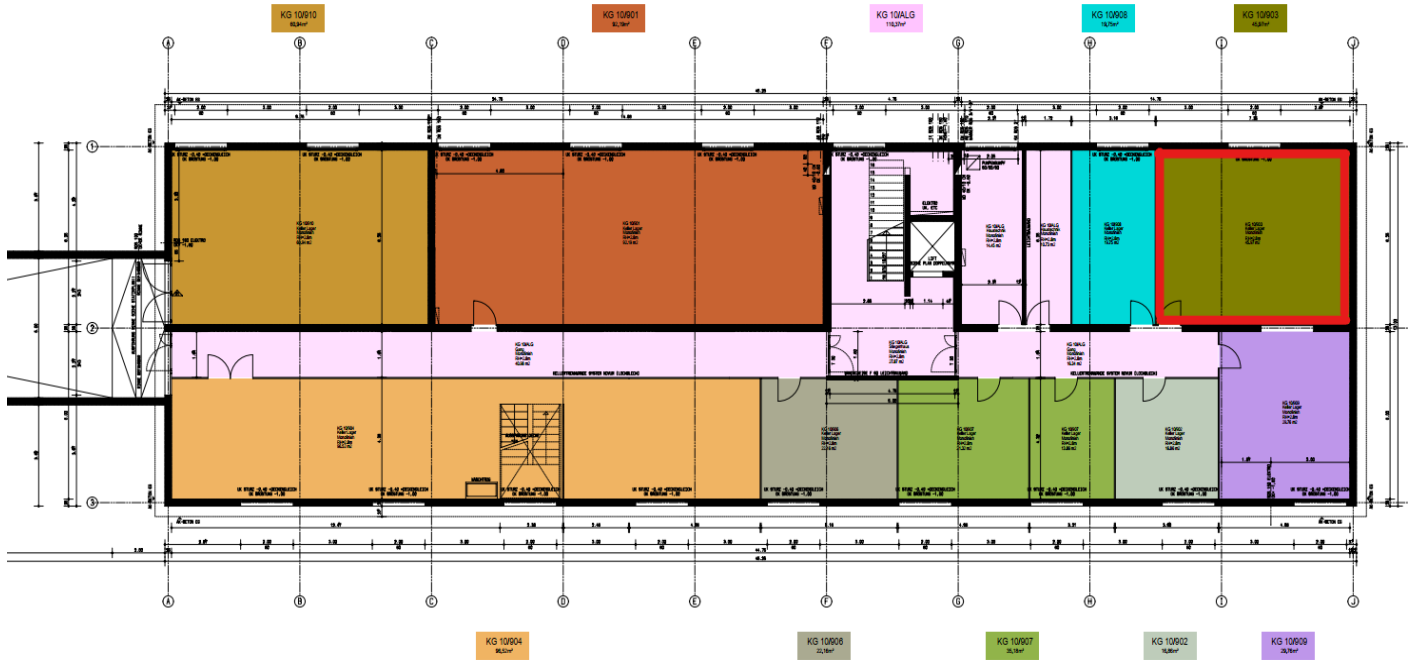
Die nahezu vollständige Auslastung und langjährige, zufriedene Mieter bestätigten das hervorragende Betriebsumfeld. Moderne Infrastruktur, individuelle gestaltete Mietobjekte und ein gutes Umfeld für Businessstermine – im Seminarzentrum oder im Gasthaus „Färber's“ – zeichnen den Standort aus und geben der konsequenten Umsetzung des Konzeptes recht.

Die unbeheizte Lagerfläche mit ca. 46 m² (im Grundrissplan rot umrandet) befindet sich im Kellergeschoss vom Haus A und ist über eine Zufahrtsrampe (B: 5,0 m) erreichbar. Der Gebäudeeingang (B: 1,34 x H: 2,10 m) ist mit Chip-Zugang gesichert. Die Lagerfläche mit einer Raumhöhe von ca. 2,5 m ist über einen allgemeinen Gang (B: 1,67 m) erreichbar. Vermietung nur an gewerbliche Mieter (keine Vermietung an Privatperson möglich) und nur als Lager/Archiv (keine Werkstatt o.ä.). Kostenlose Kundenparkplätze sind im Areal vorhanden.

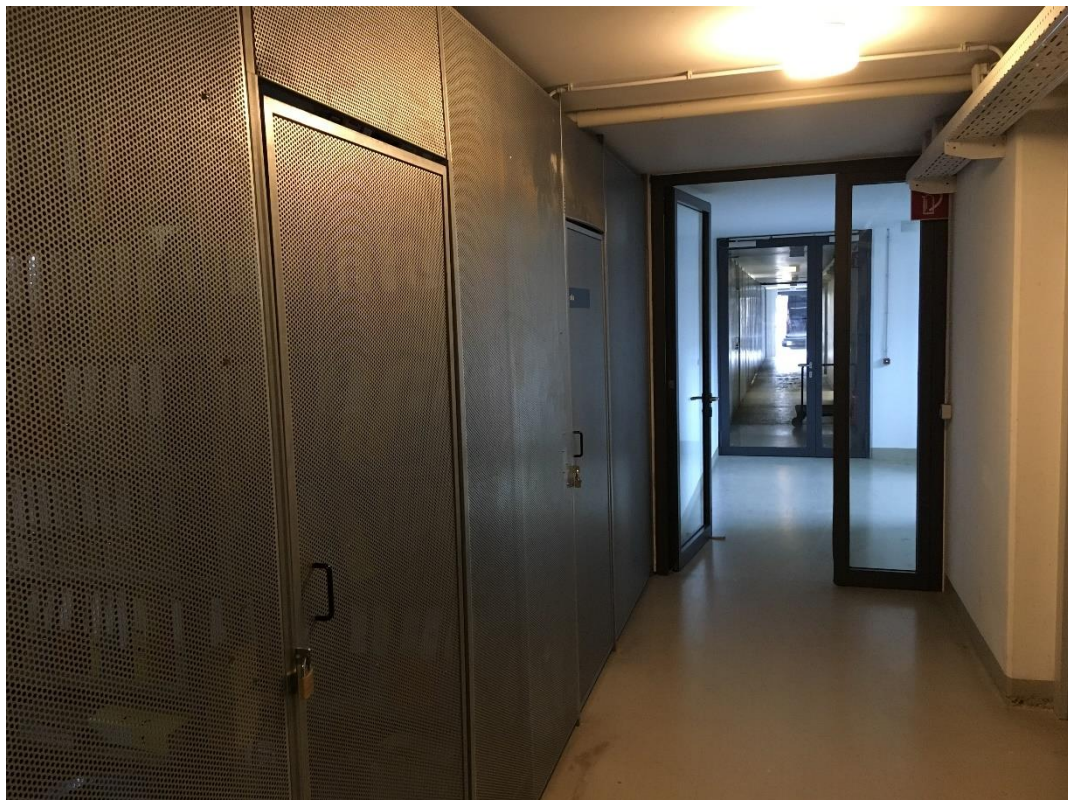
Objektart:	Gewerbe - Hallen/Lager/Produktion Lager
Verfügbar ab:	01.10.2024
Geschoss:	Kellergeschoss
Anzahl Zimmer:	1
Fläche:	ca. 46 m ²
Lift verfügbar:	Ja
Art des Autoabstellplatzes:	kein zugewiesener Stellplatz
Miete:	Auf Anfrage
Betriebskosten:	Auf Anfrage
Einmalkosten:	PROVISIONSFREI FÜR MIETER KEINE Vertragserrichtungskosten 3 BMM Kautio in Form einer Bankgarantie Vergebührung beim Finanzamt
Heizwärmebedarf (HWB):	38 kWh/m ² a, B

Dornbirn: Rhomberg's Fabrik

Exposé Lager Top 10/903, Haus A



Dornbirn: Rhomberg's Fabrik
Exposé Lager Top 10/903, Haus A



Dornbirn: Rhomberg's Fabrik
Exposé Lager Top 10/903, Haus A

