

Dornbirn: Bahnhofstraße 3

Exposé Wohnung Top 1.14



Besonderheiten

- ✓ historisches Ambiente mit Charme
- ✓ attraktive und ruhige Innenstadtlage
- ✓ Fußgängerzone direkt angrenzend
- ✓ Frequenzlage mit repräsentativem Umfeld
- ✓ optimale Mobilität durch unmittelbare Nähe zu Bus, Bahn und Autobahn
- ✓ barrierefrei mit Lift

Wir beraten Sie gerne persönlich:



Sarah Ahrenstedt
+ 43 5574 403-3530
sarah.ahrenstedt@rhomberg.com

Dornbirn: Bahnhofstraße 3

Exposé Wohnung Top 1.14

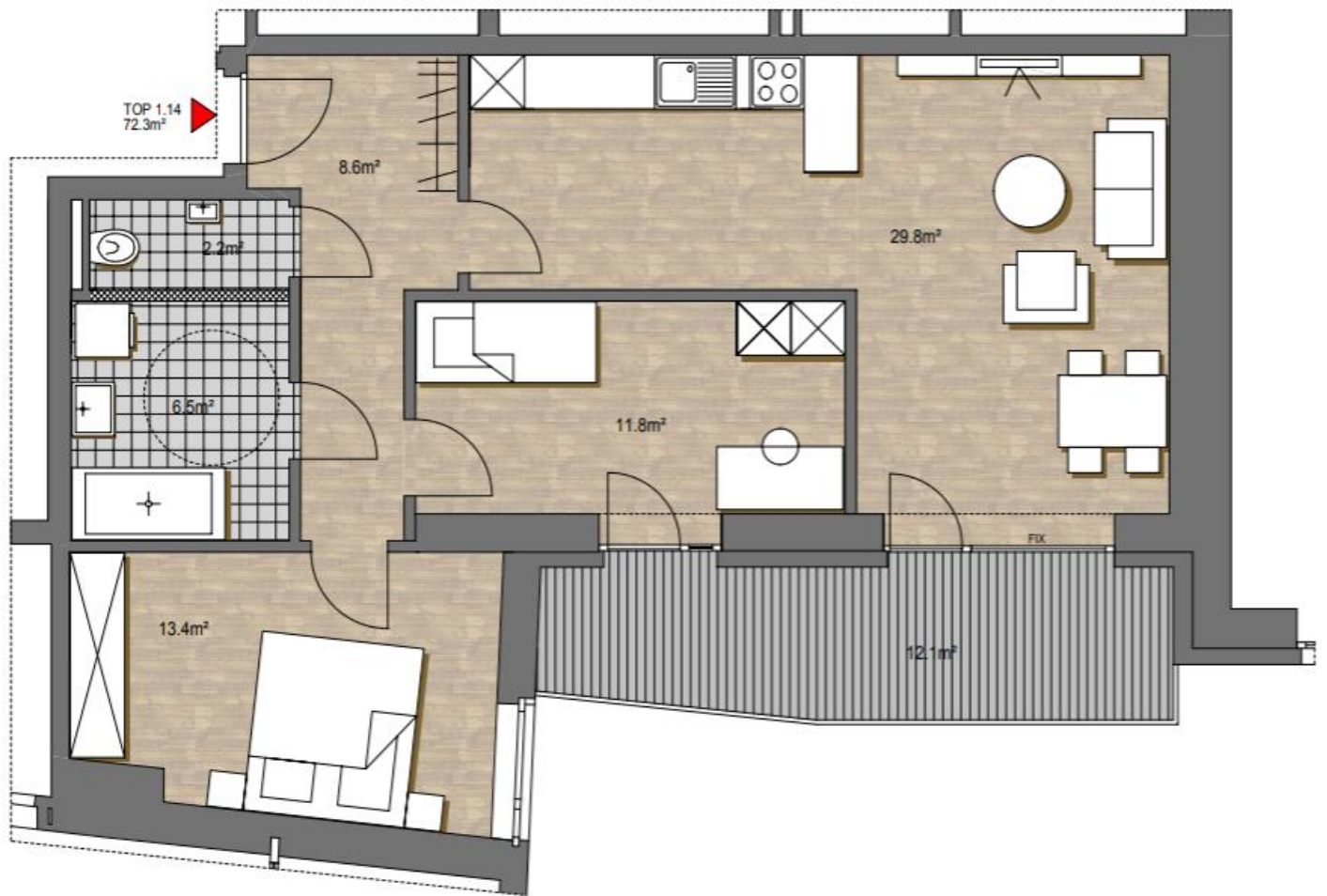


Helle 3-Zimmer-Wohnung im Herzen von Dornbirn – Stadtleben pur!

Diese wunderschöne 3-Zimmerwohnung befindet sich direkt in der Innenstadt von Dornbirn, in unmittelbarer Nähe zu allen wichtigen Einrichtungen und öffentlichen Verkehrsmitteln. Genießen Sie das pulsierende Stadtleben mit zahlreichen Einkaufsmöglichkeiten, Restaurants und kulturellen Angeboten direkt vor Ihrer Haustür. Mit einer Wohnfläche von ca. 72 m², einem einladenden Balkon und großzügigen Fensterfronten, die die Räume mit reichlich Tageslicht durchfluten, besticht diese Wohnung durch ihre zahlreichen Vorzüge. Ein eigenes Kellerabteil, ein Fahrradraum sowie ein Lift befinden sich im Gebäude. Es besteht die Möglichkeit, einen Tiefgaragenabstellplatz in der angrenzenden Garage des Hotel Martinspark anzumieten.

Objektart:	Wohnen - Wohnung Wohnung
Verfügbar ab:	01.04.2025 (bzw. nach Vereinbarung)
Geschoss:	1. Obergeschoss
Anzahl Zimmer:	3
Fläche:	72,30 m ²
Lift verfügbar:	Ja
Art des Autoabstellplatzes:	Tiefgarage
Kosten:	€ 110,- brutto p.m.
Miete:	€ 1.066,48 brutto p.m.
Betriebskosten:	€ 195,73 brutto p.m.
Einmalkosten:	PROVISIONSFREI für Mieter KEINE Vertragserrichtungskosten 3 BMM Kautions: Bankgarantie oder Sparbuch
Heizwärmebedarf (HWB):	33 kWh/m ² a, B

Dornbirn: Bahnhofstraße 3
Exposé Wohnung Top 1.14



Dornbirn: Bahnhofstraße 3
Exposé Wohnung Top 1.14



Dornbirn: Bahnhofstraße 3
Exposé Wohnung Top 1.14

