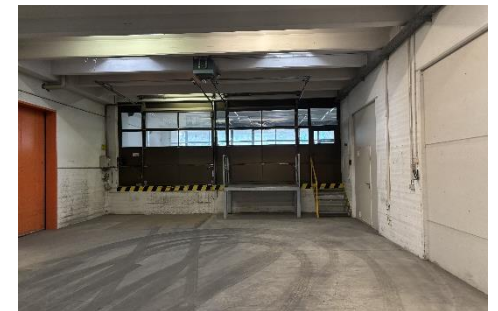


# Dornbirn: David Fussenegger Areal

## Exposé Lagerfläche Top 3 und 8a+b



### Besonderheiten

- ✓ Altbau
- ✓ Industriegebiet
- ✓ Kostenlose Parkplätze im Areal
- ✓ LKW-Anlieferungen möglich

Wir beraten Sie gerne persönlich:



**Sarah Ahrenstedt**  
+ 43 5574 403-3530  
sarah.ahrenstedt@rhomberg.com



## Dornbirn: David Fussenegger Areal

### Exposé Lagerfläche Top 3 und 8a+b

---

#### Der ideale Standort für Ihr Lager

Zur Vermietung steht ein ebenerdiges, beheizbares Lager mit einer Nutzfläche von ca. 770 m<sup>2</sup> im Betriebsareal Dornbirn/Wallenmahd.

Dank des direkten Zugangs über eine Anlieferungsrampe im Bereich Top 8 a+b oder über das große Anlieferungstor im Top 3 gestaltet sich der Be- und Entladeprozess sehr einfach.

Die Nutzung der Toiletten sowie der Parkplätze erfolgt gemeinsam mit den anderen Mietern des Areals.

Für eine mögliche Lagererweiterung steht im Areal zusätzlich ca. 1.688 m<sup>2</sup> Lagerfläche zur Verfügung, einschließlich der Einheit Top LA09.

Objektart:	Gewerbe - Hallen/Lager/Produktion Lager
Verfügbar ab:	sofort
Geschoss:	Erdgeschoss
Anzahl Zimmer:	2
Fläche:	ca. 769,46 m <sup>2</sup>
Lift verfügbar:	Nein
Art des Autoabstellplatzes:	kein zugewiesener Stellplatz
Miete:	Auf Anfrage
Betriebskosten:	Auf Anfrage
Einmalkosten:	PROVISIONSFREI für Mieter KEINE Vertragserrichtungskosten 3 BMM Kautions: Bankgarantie oder Sparbuch Vergebührung beim Finanzamt
Heizwärmebedarf (HWB):	in Erstellung

---

# Dornbirn: David Fussenegger Areal

## Exposé Lagerfläche Top 3 und 8a+b



**Dornbirn: David Fussenegger Areal**  
**Exposé Lagerfläche Top 3 und 8a+b**

