

N



Ideen, die bestehen.  
Rhomberg Bau

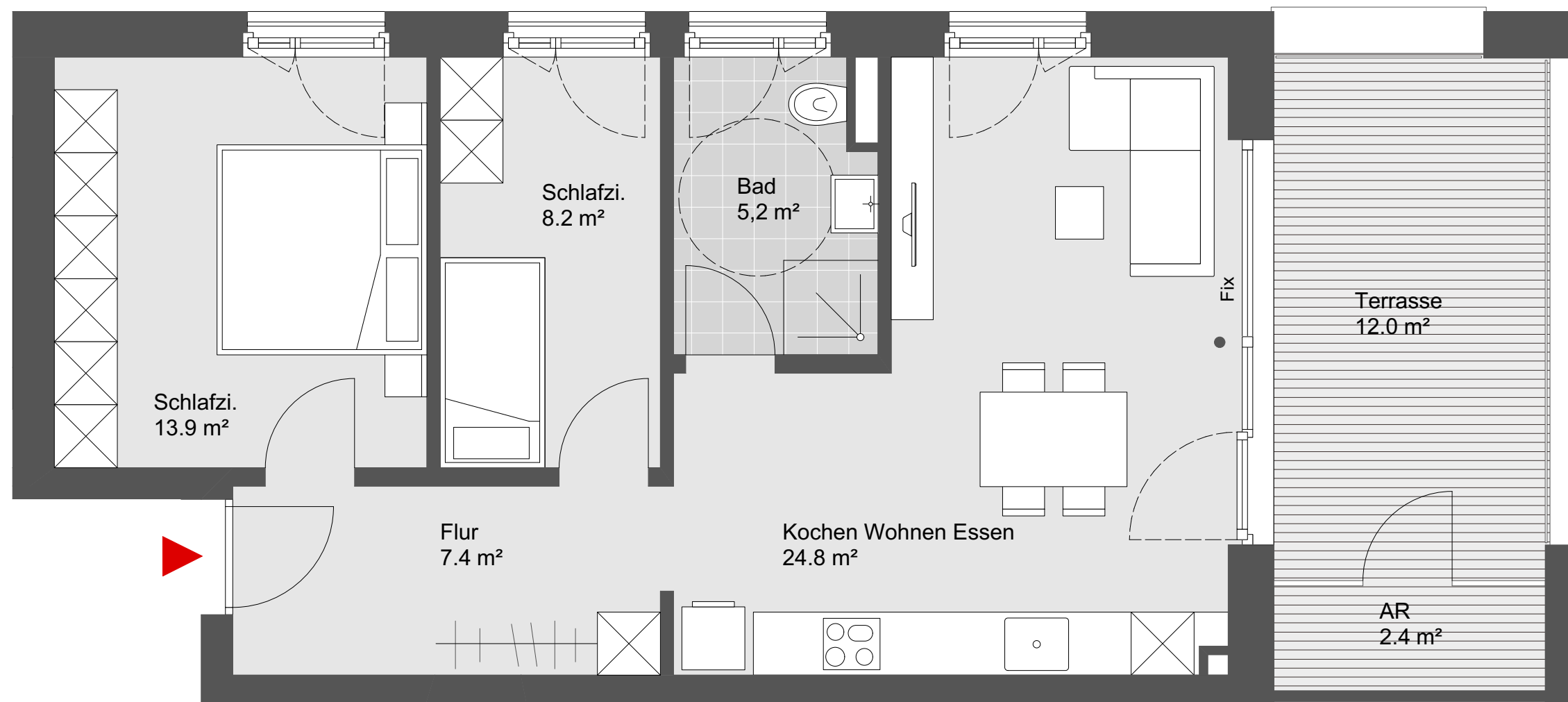


## Hofsteigstraße Hard

### TOP W15

3 Zimmerwohnung  
1.Obergeschoss

Wohnnutzfläche: 59.5 m<sup>2</sup>  
Terrassenfläche: 14.4 m<sup>2</sup>



Übersichtsplan



Symbolbild



Grundriss - Maßstab 1:50



241118

Rhomberg Bau GmbH