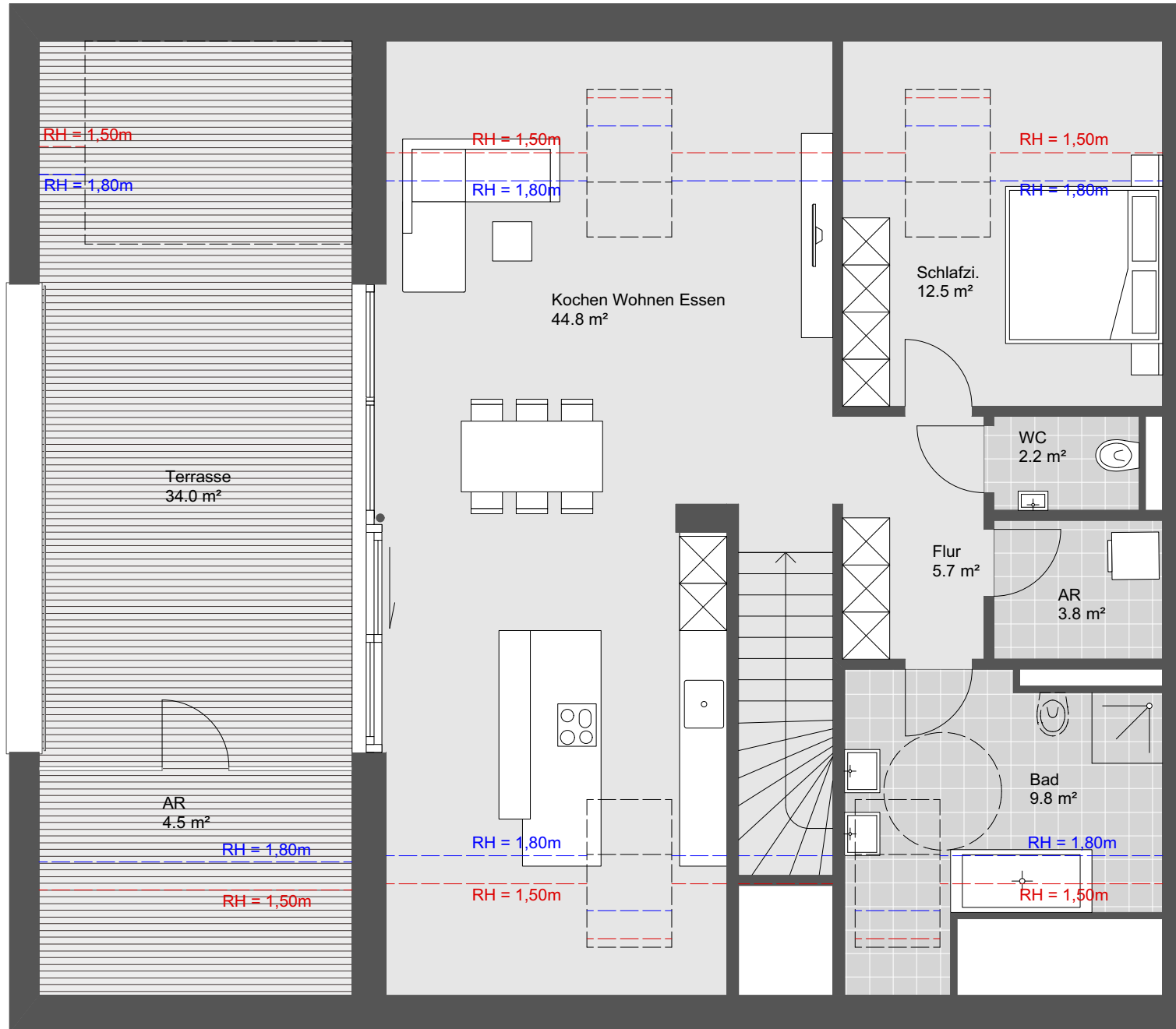
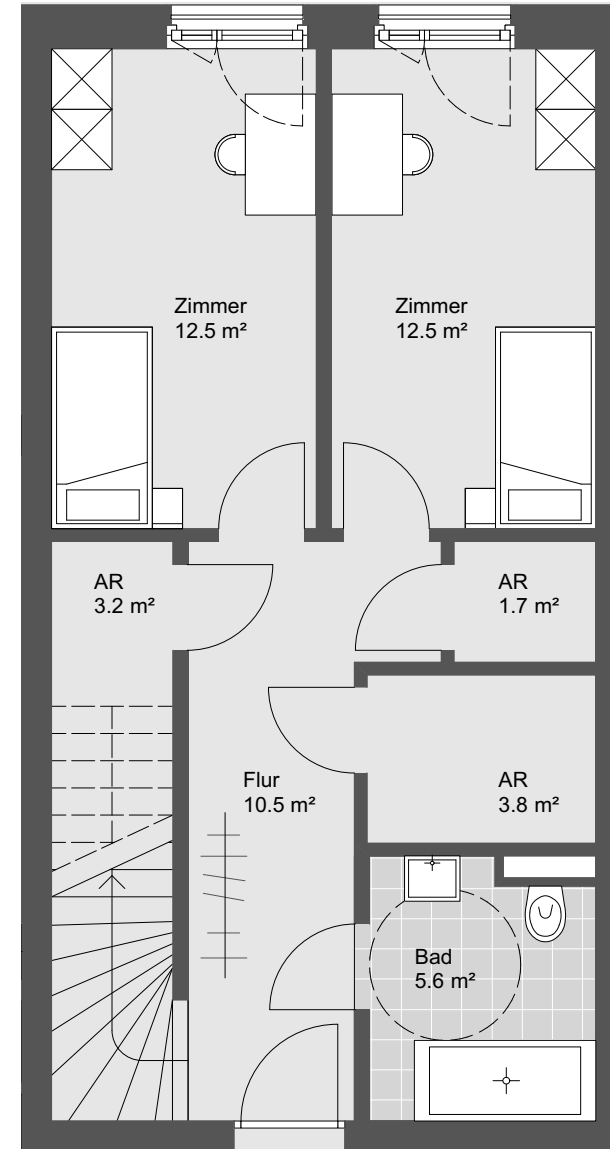




DG



OG.02



Eingang 2. Obergeschoss

Hofsteigstraße Hard

TOP W18

4 Zimmerwohnung
2.Obergeschoss / Dachgeschoss

Wohnnutzfläche gesamt:	155.1 m ²
Wohnnutzfläche RH über 1.8m	128.6 m ²
Terrassenfläche:	38.5 m ²

Übersichtsplan



Symbolbild



Grundriss - Maßstab 1:75

1m 2m 3m 4m