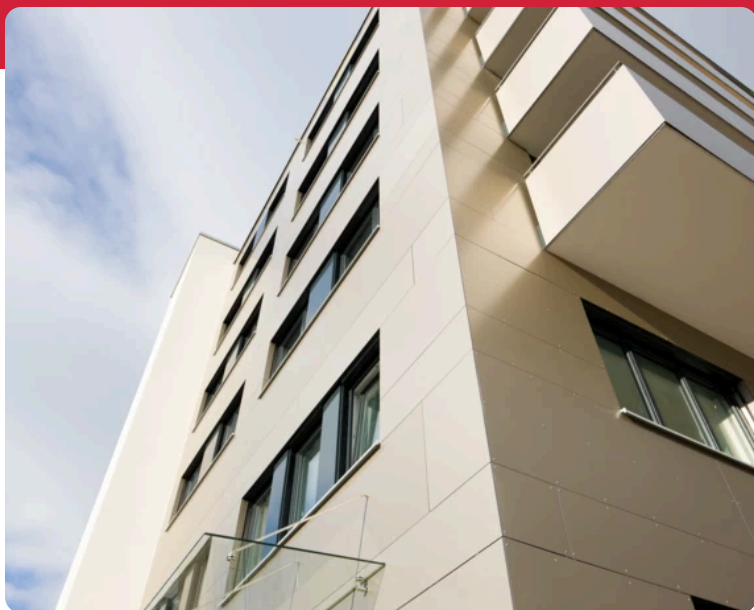
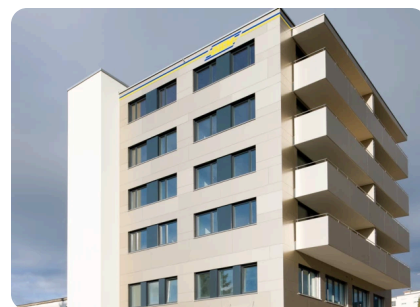


Wohnanlage Harry Diem, Lochau

Lochau, Österreich



Auftraggeber:	Harry Diem
Fertigstellung:	2009
Leistungen:	Generalsanierung
Ort::	Lochau, Österreich
Bauzeit::	9 Monate
Baujahr::	1949



Die Leistungen im Überblick

- Planung und Kostenüberwachung
- Fassaden- und Dachsanierung
- Erweiterung der Wohnflächen (Aufstockung und Vergrößerung der Balkone)
- Fassadensanierung mittels hinterlüfteten Alupaneelen
- Fensteraustausch Holz-Alu-Fenster mit 3-fach-Verglasung
- Gesamte Innenraumsanierung
- Modernisierung der Heizanlage mit Solaranlage
- Übernahme Haus- und Mietenverwaltung
- Energiekennzahlen: HWB vor Sanierung 91 kWh/m²a, HWB nach Sanierung 23 kWh/m²a

Referenzprojekt

Die Wohnanlage wurde im Rahmen einer ganzheitlichen Sanierung und Erweiterung modernisiert. Neben der Planung und Kostenüberwachung umfasste die Sanierung eine Fassaden- und Dachsanierung, die Erweiterung der Wohnflächen durch Aufstockungen und größere Balkone, sowie die Neugestaltung der Fassade mit hinterlüfteten Alupaneelen. Moderne Holz-Alu-Fenster mit 3-fach-Verglasung, eine umfassende Innenraumsanierung und die Modernisierung der Heizanlage mit Solaranlage tragen wesentlich zur Energieeffizienz bei. Mit der Übernahme der Haus- und Mietenverwaltung wurde zudem eine professionelle Betreuung gewährleistet. Der Heizwärmebedarf konnte von 91 kWh/m²a auf beeindruckende 23 kWh/m²a reduziert werden.

