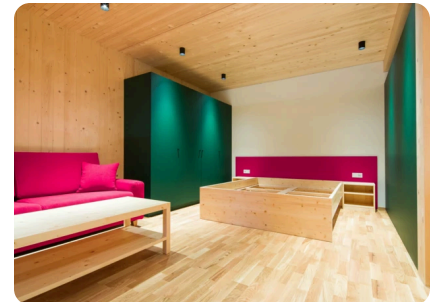


# Taube Team Chalets

Tschagguns, Österreich



<b>Auftraggeber:</b>	Posthotel Taube Betriebs GmbH
<b>Fertigstellung:</b>	2023
<b>Leistungen:</b>	Generalunternehmer (Planungen, Rohbau, Ausbau, Möblierung)
<b>Architektur:</b>	Schnetzer Kreuzer Architektur und Projektabwicklung GmbH & Co KG
<b>Nutzfläche:</b>	1.415 m <sup>2</sup>
<b>Anzahl:</b>	50 Apartments



## Referenzprojekt

Für dieses Mitarbeiterwohnhaus des Posthotel Taube in Schruns wurden 2022/23 drei großzügige Chalets mit rund 8.000 m<sup>3</sup> umbautem Raum realisiert. Die Bauweise kombiniert Beton für die Bauteile im Erdreich und die Treppenhäuser mit einer hochwertigen Holzkonstruktion. Die Fassaden sind mit einer Wechselfalzschalung versehen, während die Treppenhäuser eine markante Lamellenfassade erhalten haben.

Die Chalets verfügen über einen Fernwärmeanschluss und eine leistungsstarke Photovoltaikanlage mit 25 kWp. Zur Ausstattung gehören eine Tiefgarage sowie Abstellräume für Fahrräder und E-Bikes. Die Außenanlage bietet einen idyllischen Teich, einen Grillplatz und Besucherparkplätze.

Die 50 voll möblierten Apartments sind hochwertig und gemütlich ausgestattet und bieten Platz für eine oder zwei Personen. Jedes Apartment verfügt über eine eigene Küche mit Kühlschrank, Bad mit Dusche und WC, TV und WLAN.

Im Erdgeschoss gibt es einen Gemeinschaftsraum mit großzügiger Küche und Kühlschränken, einen Fitnessraum sowie eine Sauna. Ebenfalls zur gemeinschaftlichen Nutzung steht eine Waschküche mit Waschmaschinen und Trocknern bereit, und jedes Apartment verfügt über ein eigenes Kellerabteil mit zusätzlichem Stauraum.

