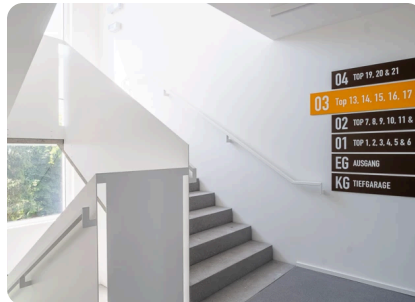
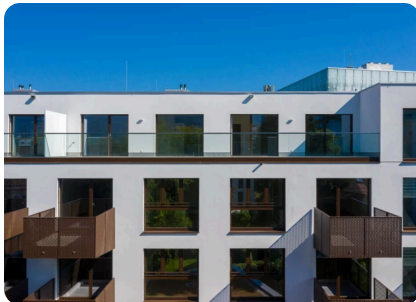


p_1 Dornbirn

Dornbirn, Österreich



Auftraggeber: SWAB GmbH
Fertigstellung: 09/2018 bis 04/2020
Leistungen: Generalunternehmer
Projekt: p_1 Dornbirn
Architekt: DI Bernd Spiegel
Gebäudetyp: Wohn- und Geschäftshaus
Anzahl: 21 Wohneinheiten
Ort: Dornbirn, Österreich



Generalunternehmer: Alles aus einer Hand

- Neubau Wohn- und Geschäftshaus
- Schlüsselfertige Ausführung
- Einfache Abwicklung mit nur einem Ansprechpartner
- Wirtschaftlichkeitsberechnungen
- Termin- und Kostentreue
- Kostentransparenz
- 21 Wohneinheiten
- ca. 700 m² Gewerbefläche

