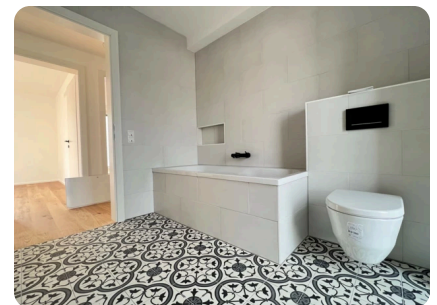
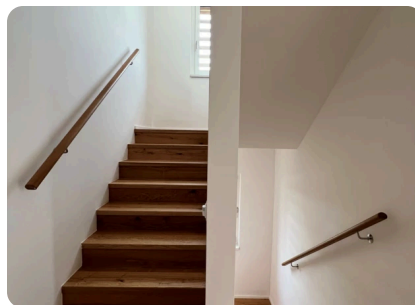
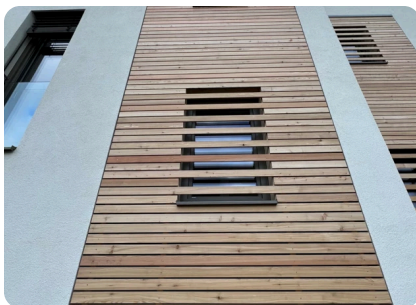


# Duett an der Heide

2380 Perchtoldsdorf, Österreich



**Auftraggeber:** Rhomberg Bau  
**Fertigstellung:** 2021  
**Leistungen:** Projektentwicklung,  
Bau  
**Gebäudetyp:** 5 Doppelhäuser  
**Nutzfläche:** je Haus: 145m<sup>2</sup> + 50m<sup>2</sup>  
Keller  
**Ort:** Zechmeistergasse 1-3



## Referenzprojekt

Mit dem Projektnamen "Duett an der Heide" errichtete Rhomberg Bau in der Zechmeistergasse 1-3 an der Perchtoldsdorfer Heide fünf Doppelhäuser, die sich harmonisch in die grüne Umgebung einfügen. Die 10 exklusiven Eigenheime verfügen über großzügige Freibereiche und eine hochwertige Ausstattung. Große, nach Süden ausgerichtete Fenster bringen viel Licht und gute Laune in Ihr Zuhause. Genießen Sie die Sonne unter freiem Himmel im eigenen Garten oder auf der Terrasse. Im Inneren des Hauses bieten offen gestaltete Wohnküchen und 4 Schlafzimmer reichlich Platz für die ganze Familie. Der Masterbedroom überzeugt mit eigenem Bad, Ankleide und Loggia.

