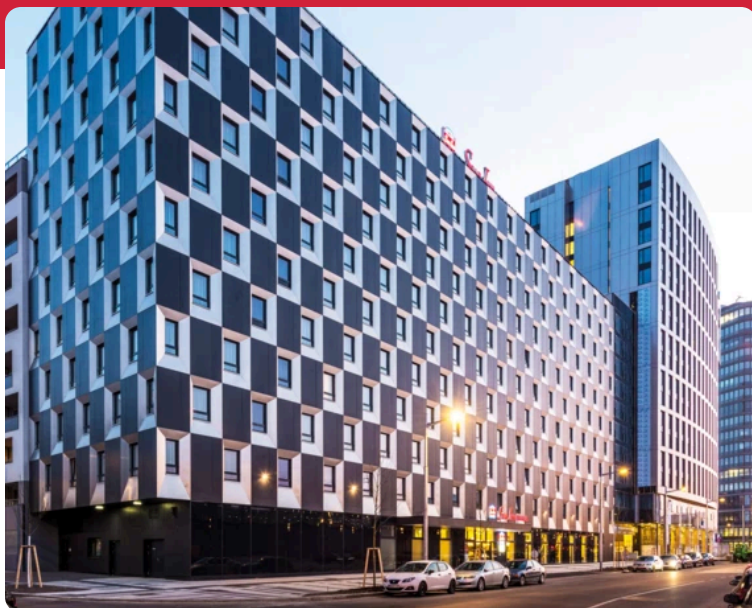


# Hotel Star Inn Superior

1100 Wien, Österreich



<b>Auftraggeber:</b>	G1 Alpha Errichtungs- und Verwertungs GmbH & Co KG
<b>Fertigstellung:</b>	08/2013 - 04/2015
<b>Leistungen:</b>	Projektentwicklung, Generalunternehmer
<b>ARGE Partner:</b>	Porr Bau GmbH
<b>Gebäudetyp:</b>	Gewerbegebäude
<b>Ort:</b>	Baufeld B.02-G1, Hauptbahnhof Wien, Österreich

## Referenzprojekt

### Räumlichkeiten:

300 Zimmer (davon 7 Behindertenzimmer), Technik-Lagerräume, Lobby, Frühstücksbereich, Bar und Businessbereich, Küche, Personalräume, Kofferlager, EDV, Backofficebereich und Besprechungsraum

### Fassade:

Eternit Fassadentafeln, Wärmedämmverbundsystem und Pfosten-Riegel-Verglasung

## Besonderheiten

- Planung und Ausführung erfolgt auf Basis von LEED-Gold-Standard
- 2-Leiter-Fancoils mit getrennten Systemen für Nord- und Südbereich sorgen für die Erwärmung bzw. Kühlung der Gästezimmer
- Öffentliche Bereiche mit klimatisierter Lüftung und Fußbodenheizung
- Fernkälte bzw. Fernwärme
- E-Bikes für die Gäste und WLAN

