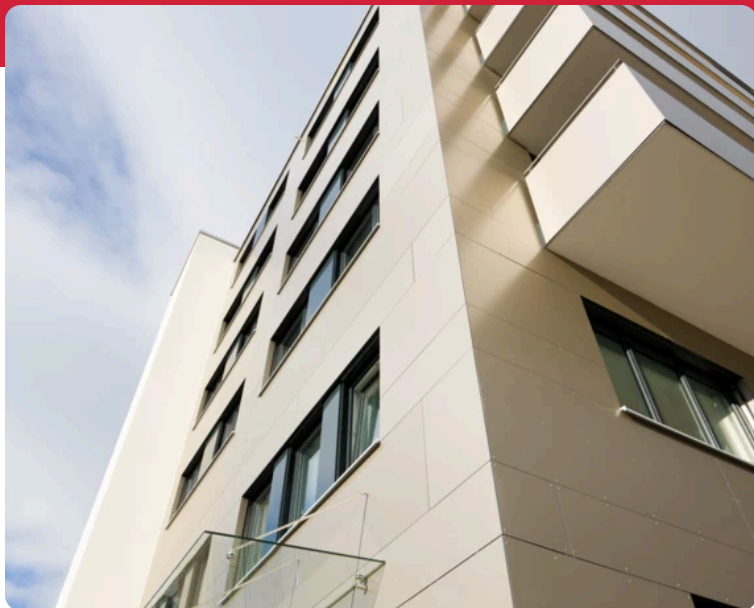
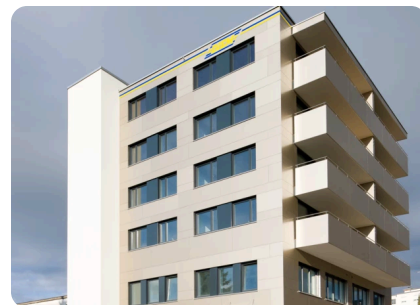


# Wohnanlage Harry Diem, Lochau

Lochau, Österreich



<b>Auftraggeber:</b>	Harry Diem
<b>Fertigstellung:</b>	2009
<b>Leistungen:</b>	Generalsanierung
<b>Ort::</b>	Lochau, Österreich
<b>Bauzeit::</b>	9 Monate
<b>Baujahr::</b>	1949



## Die Leistungen im Überblick

- Planung und Kostenüberwachung
- Fassaden- und Dachsanierung
- Erweiterung der Wohnflächen (Aufstockung und Vergrößerung der Balkone)
- Fassadensanierung mittels hinterlüfteten Alupaneelen
- Fensteraustausch Holz-Alu-Fenster mit 3-fach-Verglasung
- Gesamte Innenraumsanierung
- Modernisierung der Heizanlage mit Solaranlage
- Übernahme Haus- und Mietenverwaltung
- Energiekennzahlen: HWB vor Sanierung 91 kWh/m<sup>2</sup>a, HWB nach Sanierung 23 kWh/m<sup>2</sup>a

## Referenzprojekt

Die Wohnanlage wurde im Rahmen einer ganzheitlichen Sanierung und Erweiterung modernisiert. Neben der Planung und Kostenüberwachung umfasste die Sanierung eine Fassaden- und Dachsanierung, die Erweiterung der Wohnflächen durch Aufstockungen und größere Balkone, sowie die Neugestaltung der Fassade mit hinterlüfteten Alupaneelen. Moderne Holz-Alu-Fenster mit 3-fach-Verglasung, eine umfassende Innenraumsanierung und die Modernisierung der Heizanlage mit Solaranlage tragen wesentlich zur Energieeffizienz bei. Mit der Übernahme der Haus- und Mietenverwaltung wurde zudem eine professionelle Betreuung gewährleistet. Der Heizwärmebedarf konnte von 91 kWh/m<sup>2</sup>a auf beeindruckende 23 kWh/m<sup>2</sup>a reduziert werden.

