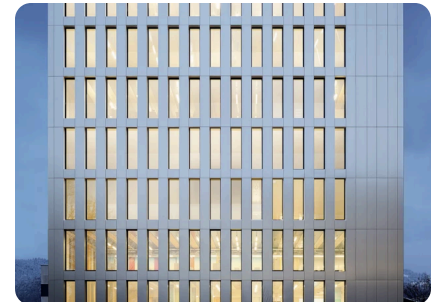


LifeCycle Tower - LCT One

Vorarlberg, Österreich



| | |
|------------------------|--------------------------------------|
| Auftraggeber: | Aspermont Holding GmbH |
| Fertigstellung: | 6/2011 - 6/2012 |
| Leistungen: | Holz-Systembauweise |
| Architektur: | Hermann Kaufmann ZT GmbH, Schwarzach |
| Unternehmen: | Rhomberg Bau, Cree Buildings |
| Nutzfläche: | 1765 m ² |
| Ort: | Färbergasse 17b, Dornbirn |



Referenzprojekt

Der LCT ONE (LifeCycle Tower ONE) ist in verschiedener Hinsicht ein Pionierbauwerk. Er ist das erste achtgeschossige Holzgebäude in Österreich, hier wurde zum ersten Mal ein Gebäude in Holzbauweise an der Hochhausgrenze errichtet. Es ist zudem der Prototyp für die im Forschungsprojekt „Life- Cycle Tower“ entwickelte Holz-Systembauweise.

Auch 10 Jahre nach Fertigstellung ist das weltweit erste 8-stöckig Gebäude in Holz-Hybrid-Bauweise ein innovatives Vorzeigeprojekt für urbane Architektur mit Holz. Zu nennen sind die regionale Vorfertigung und kurzen Transportwege, die 30 Prozent leichtere Konstruktion im Vergleich zur Stahlbeton-Bauweise und die bis zu 50 Prozent Ressourceneinsparung durch optimale Kombination der Baustoffe.

Hinzu kommen ein schalltechnisch optimiertes Doppelbodensystem, das angenehme Raumklima sowie die Behaglichkeit durch natürliches unbehandeltes Holz, was sich über die Jahre alles bewährt hat und attraktiv für Mieter ist. Das attraktive und einladende Vorzeigebauwerk ist DGNB und Passivhaus zertifiziert.

